



## Appartement 4 pièces 86 m2 Épinay-sous-Sénart

RÉFÉRENCE N° 330

DESSCRIPTIF & CARACTÉRISTIQUES DES PIÈCES

*« Roche Immobilier vous présente cet Appartement exceptionnel avec ses 86m2 de superficie, trois façades baignant chaque pièce de lumière naturelle*

*Caractéristiques principales : - 3 Chambres spacieuses - Grand salon lumineux - Cuisine américaine moderne - Salle de bain contemporaine - Grande chambre parentale - Situé au 3ème étage dans un immeuble de 8 étages avec ascenseur - Cave - Une place de parking titrée dans un garage sécurisé et fermé.*

*Niché au coeur d'un quartier dynamique, cet appartement est proche de toutes les commodités essentielles à une vie quotidienne agréable.*

*Les transports en commun sont accessibles en seulement 2 minutes à pied, avec 2 gares RER à moins de 10 minutes, vous permettant de vous déplacer facilement dans toute la région. De plus, un grand centre commercial est à moins de 5 minutes en bus, vous offrant une variété de magasins, de restaurants et de divertissements pour toute la famille.*

*Ne manquez pas cette opportunité d'acquérir un appartement alliant confort, modernité et praticité.*

*Contactez-nous dès maintenant pour organiser une visite et laissez-vous charmer. »*

---



## RÉFÉRENCE N° 330 CARACTÉRISTIQUES DU BIEN

### INFORMATIONS GÉNÉRALES

- Type de bien Appartement
- Type de transaction A vendre

### LOCALISATION

- Vue DÉGAGÉE
- Etage 3
- Nombre étages 8
- Distance Commerces 0.5 km
- Accès Bus 2 min

### ASPECTS FINANCIERS

- Prix 170 000 €
- Bien soumis à l'encadrement des loyers Non
- Honoraires (en %) 6.25 %

### SURFACES

- Surface 86 m<sup>2</sup>

### EXTÉRIEUR

- Neuf - Ancien Récent
- Standing Bon
- Etat général Bon Etat
- Vis à Vis Non
- Etat extérieur Bon
- Fenêtres PVC Double Vitrage
- Volets Roulants électriques
- Assainissement Tout à l'égout

### INTÉRIEUR

- Nombre pièces 4
- Chambres 3
- Salle(s) d'eau 1
- WC 1
- Cuisine Américaine Aménagée Equipée
- Exposition Séjour SUD OUEST
- Type Chauffage Collectif
- Méca. Chauffage Au Sol
- Mode Chauffage Gaz
- Etat intérieur Bon
- Calme Oui
- Clair Oui

### AUTRES

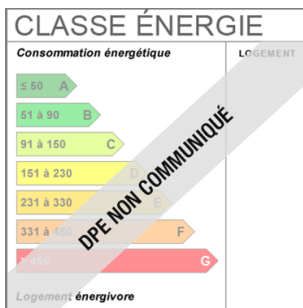
- Ascenseur Oui
- Cave(s) 1
- Type de Stationnement Garage Fermé
- Nombre places parking 1
- Détecteur de fumée Oui
- Interphone Oui
- Digicode Oui

### DIAGNOSTICS

- Concerné par un Etat des Risques et Pollutions (ERP) Non
- Soumis à l'affichage du DPE Non

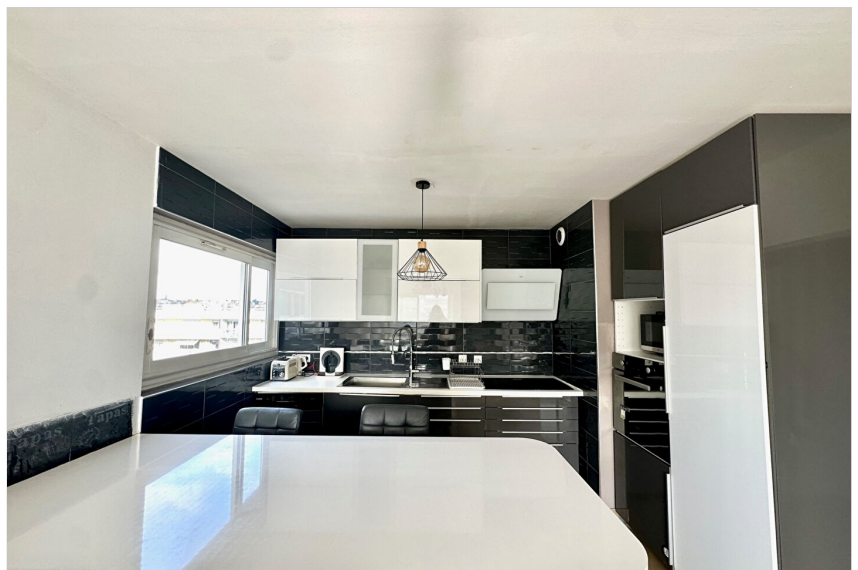


RÉFÉRENCE N° 330  
CARACTÉRISTIQUES DU BIEN





RÉFÉRENCE N° 330  
ALBUM PHOTOS DU BIEN





RÉFÉRENCE N° 330  
ALBUM PHOTOS DU BIEN

