



Maison Montgeron 7 pièces 271 m²

RÉFÉRENCE N° 387

DESSCRIPTIF & CARACTÉRISTIQUES DES PIÈCES

« Maison 10 pièces 220 m² rénovée en 2021 sur un terrain de 550 m², alliant charme d'antan et modernité.

Dès l'entrée, un séjour de 38 m² réunit salon, salle à manger et cuisine ouverte, prolongé par une véranda de 34 m² pour profiter du jardin toute l'année.

Le rez-de-chaussée abrite également une suite parentale de 36 m² avec dressing, bureau, salle de bain privative et WC. À l'étage, quatre chambres, deux salles d'eau modernes et un WC séparé offrent tout le confort nécessaire.

Le sous-sol aménagé propose une buanderie, un cellier, une cave, une pièce polyvalente de plus de 30 m² et un garage de 60 m² pouvant accueillir jusqu'à quatre véhicules.

Les installations électriques et de plomberie ont été entièrement refaites, la véranda est climatisée et la chaudière Dietrich est récente. »



RÉFÉRENCE N° 387 CARACTÉRISTIQUES DU BIEN

INFORMATIONS GÉNÉRALES

- Type de bien Maison
- Type de transaction A vendre

LOCALISATION

- Secteur PELOUSE
MONTGERON
- Vue VUE DÉGAGÉE
- Nombre étages 1
- Distance Commerces 0.5 km
- Mitoyenneté Indépendant
- Accès Bus 1 min

ASPECTS FINANCIERS

- Prix 820 000 €
- Bien soumis à l'encadrement des loyers Non
- Honoraires (en %) 3.8 %

SURFACES

- Surface 271 m²
- Surface terrain 525 m²

EXTÉRIEUR

- Jardin Oui
- Année construction 1976
- Etat général Très bon état

INTÉRIEUR

- Nombre pièces 7
- Chambres 5
- Chambre RDC 1
- Salle(s) de bains 1
- Salle(s) d'eau 2
- WC 2
- Exposition Séjour SUD EST
- Séjour Double Oui
- Type Chauffage Individuel
- Mode Chauffage Electrique
- Etat intérieur Rénové
- Calme Oui
- Clair Oui

AUTRES

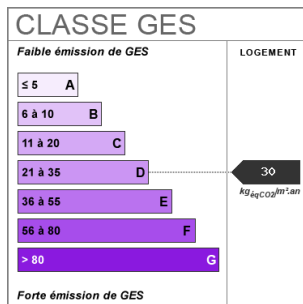
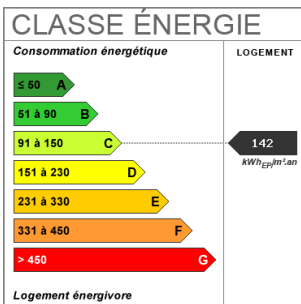
- Cave(s) 1
- Grenier Oui
- Sous-sol Oui
- Véranda Oui



RÉFÉRENCE N° 387
CARACTÉRISTIQUES DU BIEN

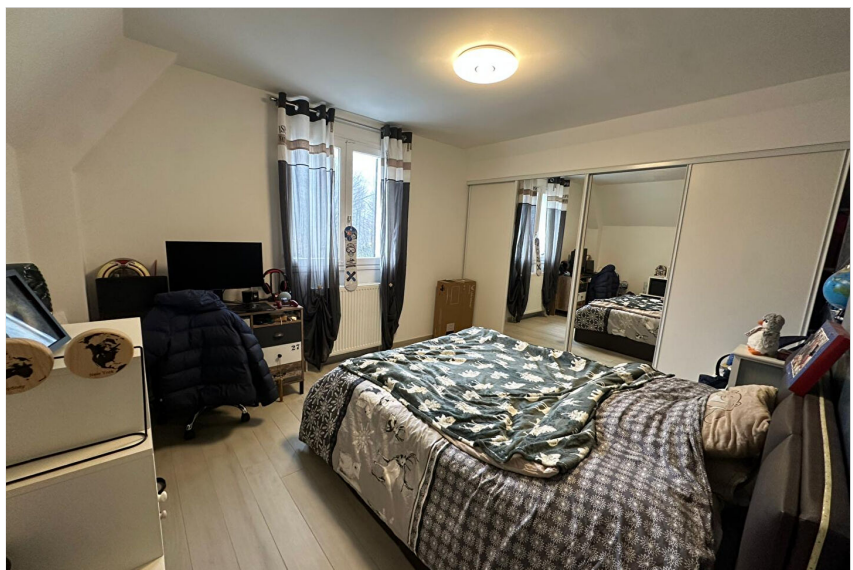
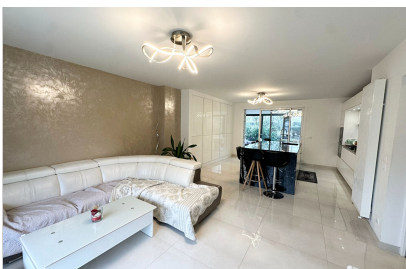
DIAGNOSTICS

- Concerné par un Etat des Risques et Pollutions (ERP) Oui
- Date d'établissement Etat des Risques et Pollutions(ERP) 06/02/2025
- Soumis à l'affichage du DPE Oui
- Date établissement Diagnostic Energétique 06/02/2025
- Consommation énergie primaire D
- Valeur consommation énergie primaire 142 kWh/m² par an
- Gaz Effet de Serre D
- Valeur Gaz Effet de serre 30 Kg CO₂/m²/an





RÉFÉRENCE N° 387
ALBUM PHOTOS DU BIEN





RÉFÉRENCE N° 387
ALBUM PHOTOS DU BIEN

