



Maison Yerres 8 pièces 220 m2

RÉFÉRENCE N° 289

DESCRIPTIF & CARACTÉRISTIQUES DES PIÈCES

« SECTEUR BOUT DU MONDE À YERRES : EN LISIÈRE DE FORÊT, DANS UN CADRE UNIQUE ET VERDOYANT :

Nous vous présentons cette MAISON INDÉPENDANTE 8 pièces de 220m2 (250m2 habitables) sur terrain verdoyant de 868m2.

Le bien est distribué ainsi : entrée toit cathédrale, triple séjour avec cheminée à bois donnant sur TERRASSE ET JARDIN, cuisine indépendante aménagée et équipée avec arrière cuisine donnant accès au garage (2 places) motorisé. Deux chambres au RDC, salle de bains et wc.

À l'étage : palier desservant un bureau, 4 chambres dont une suite parentale donnant sur salle de bains avec baignoire balnéo et douche à l'italienne, toilettes.

À VISITER AU PLUS VITE ! »



RÉFÉRENCE N° 289 CARACTÉRISTIQUES DU BIEN

INFORMATIONS GÉNÉRALES

- Type de bien Maison
- Type de transaction A vendre

LOCALISATION

- Secteur BOUT DU MONDE
- Vue DÉGAGÉE ET VERDOYANTE
- Nombre étages 1
- Distance Commerces 0.5 km
- Mitoyenneté Indépendant
- Accès Bus 2 min

ASPECTS FINANCIERS

- Prix 785 000 €
- Bien soumis à l'encadrement des loyers Non
- Charges forfaitaires 10 €
- Honoraires (en %) 2.61 %

SURFACES

- Surface 220 m²
- Surface terrain 868 m²

EXTÉRIEUR

- Jardin Oui
- Année construction 1980
- Forme Toiture Toit mansarde
- Neuf - Ancien Récent
- Standing Bon
- Etat général Bon Etat
- Vis à Vis Non
- Etat extérieur Bon
- Construction Brique
- Style Années 80
- Fenêtres PVC Double Vitrage
- Volets Bois
- Isolation Laine de verre
- Assainissement Tout à l'égout

INTÉRIEUR

- Nombre pièces 8
- Chambres 6
- Chambre RDC 2
- Salle(s) de bains 3
- Salle(s) d'eau 1
- WC 3
- Cuisine Indépendante, aménagée et équipée
- Nombre niveaux 2
- Exposition Séjour SUD OUEST
- Type Chauffage Individuel
- Méca. Chauffage Radiateur
- Mode Chauffage Gaz
- Etat intérieur Bon
- Cheminée Oui
- Calme Oui
- Clair Oui



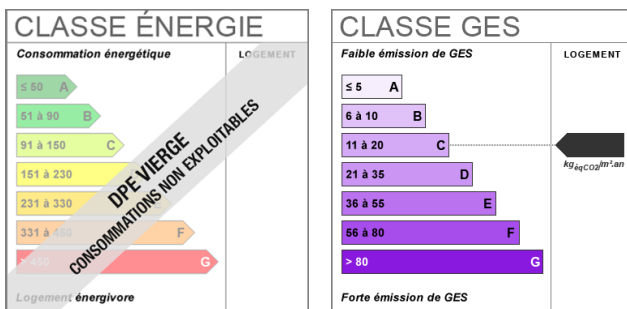
RÉFÉRENCE N° 289
CARACTÉRISTIQUES DU BIEN

AUTRES

- Nombre de terrasses 2
- Type de Stationnement Garage Fermé
- Détecteur de fumée Oui
- Interphone Oui
- Sous-sol Non

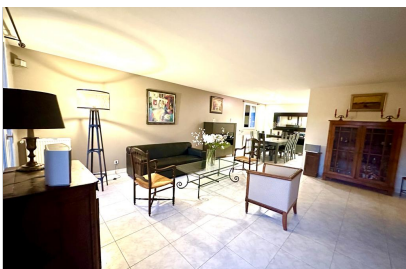
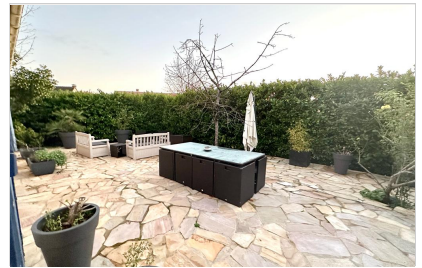
DIAGNOSTICS

- Concerné par un Etat des Risques et Pollutions (ERP) Non
- Soumis à l'affichage du DPE Oui
- Date établissement Diagnostic Energétique 02/10/2023
- Gaz Effet de Serre C





RÉFÉRENCE N° 289
ALBUM PHOTOS DU BIEN





RÉFÉRENCE N° 289
ALBUM PHOTOS DU BIEN

